

Wiosna e-zdrowia na Lubelszczyźnie



Agenda spotkania

1. Koncepcja funkcjonowania e-recepty
2. Podsumowanie pierwszych miesięcy z e-receptą
3. Pilotaż e-skierowania
4. Internetowe Konto Pacjenta – pacjent.gov.pl
5. Aplikacja dla usługodawców – gabinet.gov.pl



pacjent.gov.pl


Ministerstwo Zdrowia

@recepta

**Wygoda. Oszczędność czasu.
Większe bezpieczeństwo terapii**



Koncepcja funkcjonowania





Lekarz elektronicznie wystawia i podpisuje e-receptę



Otrzymujesz wydruk informacyjny lub e-receptę drogą elektroniczną – jako e-mail lub SMS z 4-cyfrowym kodem



Udajesz się do apteki oznaczonej specjalną naklejką

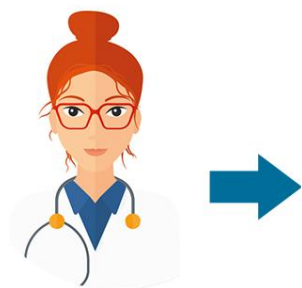


Farmaceuta skanuje kod z wydruku informacyjnego lub wpisuje 4-cyfrowy kod z SMS i PESEL



Otrzymujesz leki

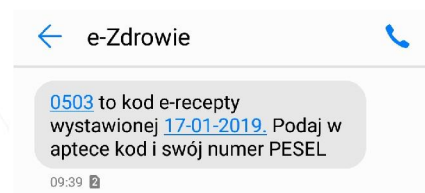
Wystawienie



P1



Weryfikacja
Zapis
Utworzenie kodu i kluczy dostępowych



Pracownik medyczny wystawia i cyfrowo podpisuje e-receptę

Pacjent otrzymuje:

- Kod dostępowy
- Klucze dostępowe

Informacja o receptach elektronicznych



10500835311762977240129539510103941375431330
Informacja umożliwia realizację recept elektronicznych,
nie zastępując jednak ich treści.

Kod dostępowy 1449

Pacjent BARTŁOMIEJ CHMIELEWSKI
Wystawiono 16 października 2018 r. godz. 12:
43:36
Wystawca Anna Dudek
PWZ lekarza 2453105
tel: 22-2307007 (rejestracja)

Recepta 1 z 1 ogółem

ID 2.16.840.1.113883.3.4424.2.7.196.2.1
827DA7C01EE546B4A744D3



10013283558707590421827052699694385941275220

Przepisano Amotaks® Dis 1 g tabl.
1 x 16 szt.
Odpłatność: 100%
2 x dz

Oświadczam, że nie realizowałem/am wcześniej w/w recept.
Jestem świadomy odpowiedzialności karnej za złożenie
fałszywego oświadczenia.

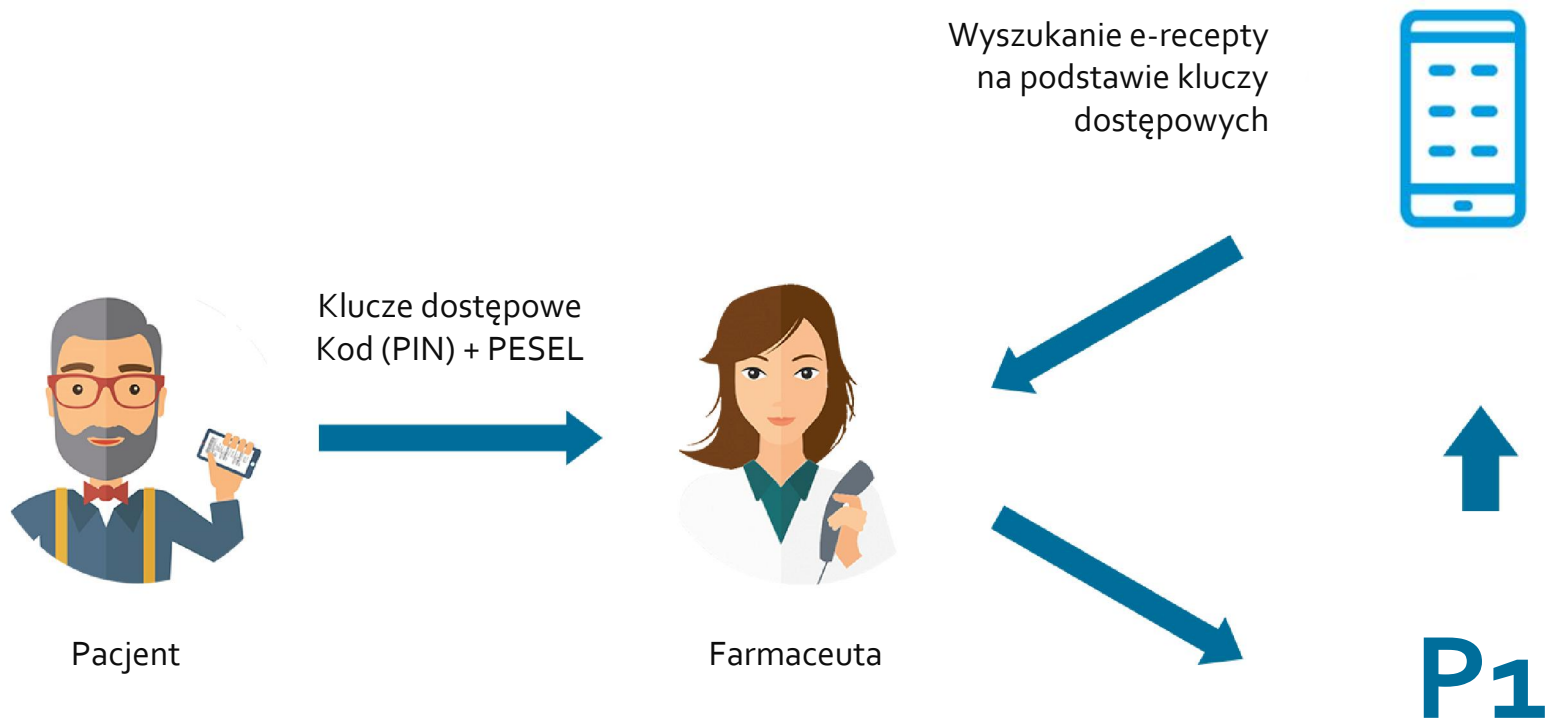
(data i podpis)

Co daje elektroniczna recepta?

- zasada jednego leku na jednej e-receptce wprowadziło wygodę w realizacji e-recepty tj.:
 - możliwości częściowej realizacji e-recepty bez odpisu, zachowanie refundacji
 - możliwość realizacji e-recept z pakietu w różnych aptekach,
- stały dostęp o informacji o przepisanych oraz przyjmowanych lekach wraz z dawkowaniem w **Internetowym Koncie Pacjenta (IKP)**,
- możliwość upoważnienia do wglądu poprzez IKP do przepisanych oraz zrealizowanych e-recept

@recepta

Odczyt



@recepta

Wymagane dane

Dokument recepty elektronicznej

Recepta	
Data wystawienia 12 października 2017 r.	ID 2.16.840.1.113883.3.4424.2.7.99999.2.1 876543
Pacjent Jan Franciszek Kowalski PESEL 62091599999 Data urodzenia 15 września 1962 r. Wiek w dniu wystawienia 55 lat Płeć męczyzna Adres Odkryta 41 lok. 12 Warszawa Poczta: 03-134 Piaseczno Polska	Wystawca dokumentu dokument podpisany elektronicznie Adam Kowalski NPWZ 98765 Miejsce wystawienia Poradnia POZ cz. I-V sys. kod. res. 1007-01 REGON 12345678901234 Adres Marszałkowska 320, 00-950 Warszawa Kontakt tel: 22-1111123 (rejestracja)
Rp. Polocard 150mg tabletki 1 op. po 60 tabl. Odpłatność: 100% D.S. 1 x 1 tabl. rano	
Dane o ubezpieczeniu i uprawnieniach Oddział NFZ: 07 Uprawnienia dodatkowe: ZK (Nr leg.: 238/2015)	

Dane pacjenta

Zgodnie z ustawą Prawo farmaceutyczne art.96a, **e-recepta zawiera:**

- imię i nazwisko pacjenta,
- adres (nazwa miejscowości, ulica, numer domu, kod pocztowy, numer lokalu, jeżeli nadano),
- identyfikator usługobiorcy (PESEL lub seria i numer paszportu albo innego dokumentu stwierdzającego tożsamość albo niepowtarzalny identyfikator nadany przez państwo członkowskie Unii Europejskiej dla celów transgranicznej identyfikacji, o którym mowa w rozporządzeniu wykonawczym Komisji (UE) 2015/1501),
- datę urodzenia pacjenta, w przypadku gdy nie można jej ustalić na podstawie innych danych zamieszczonych na recepcie,

@recepta

Dane usługodawcy

Zgodnie z ustawą Prawo farmaceutyczne art.96a, **e-recepta zawiera:**

- **nazwę podmiotu** wykonującego działalność leczniczą albo firmę, łącznie z nazwą jednostki organizacyjnej, nazwą komórki organizacyjnej, jeżeli dotyczy,
- **adres** miejsca udzielania świadczenia zdrowotnego,
- **numer telefonu** dostępny w miejscu udzielania świadczenia,
- **identyfikator** miejsca udzielania świadczenia,

Dane osoby wystawiającej receptę

Zgodnie z ustawą Prawo farmaceutyczne art.96a, **e-recepta zawiera:**

- **imię lub imiona i nazwisko** osoby wystawiającej receptę,
- **kwalifikacje zawodowe,**
- **numer PWZ** osoby wystawiającej receptę,
- **numer telefonu** do bezpośredniego kontaktu z osobą wystawiającą receptę,

Dane o leku

Zgodnie z ustawą Prawo farmaceutyczne art.96a, **e-recepta zawiera dane dotyczące przepisanego produktu leczniczego:**

- nazwę powszechnie stosowaną lub handlową produktu leczniczego
- postać,
- dawkę,
- ilość,
- sposób dawkowania

@recepta

Podpis e-recepty

Podpis:

- kwalifikowany podpis elektroniczny lub
- profil zaufany lub
- certyfikatem wydanym przez ZUS (eZLA)

Numer:

- Unikalny numer identyfikujący receptę nadawany przez system teleinformatyczny usługodawcy lub system P1

@recepta

Podsumowanie pierwszego kwartału z e-receptą

Wdrożenie e-recepty

- od maja do końca września 2018 r. trwał pilotaż e-recepty,
- do końca 2018 r. do Systemu P1 zostały podłączone wszystkie apteki oraz punkty apteczne w Polsce,
- obecnie do Systemu P1 systematycznie podłączają się podmioty lecznicze oraz praktyki zawodowe,
- informacja o wszystkich podmiotach wystawiających e-recepty jest dostępna pod adresem mapa.pacjent.gov.pl

Wdrożenie e-recepty – statystyki

- do godzin porannych 23 marca 2019 r. wystawiono **blisko pół miliona e-recept** tj. przepisanych leków, z czego zrealizowanych (wykupionych leków) jest ponad 290 tyś.,
- prawie 100 tyś. pacjentów otrzymało co najmniej jedną e-receptę,
- najmłodszy pacjent który otrzymał e-receptę miał miesiąc, a najstarszą pacjentką była 99 letnia kobieta,
- najstarszy lekarz, który wystawił e-receptę to 82-latek, najmłodszy ma 27 lat (najmłodsza pielęgniarka 25 lat).

Korzyści dla lekarzy oraz podmiotów leczniczych

- zredukowanie problemu **nieczytelności recept** – ograniczenie problemów z błędnymi danymi, brakiem pieczętki i niewyraźnym pismem,
- zapewnienie **poprawności wystawienia** e-recepty dzięki weryfikacjom prowadzonym przez System P1 w trakcie wystawienia e-recepty,
- brak problemu z **wracającymi pacjentami**, którzy zgubili recepty dzięki stałemu dostępowi do wystawionych e-recept w IKP dostępnym na pacjent.gov.pl,
- brak konieczności **zgłaszania się do NFZ** o nadawanie nr recept. To system teleinformatyczny nadaje numery receptom,
- możliwość wystawienia e-recepty na leki na choroby przewlekłe **bez wizyty pacjenta** (wysyłka sms/e-mail) – ograniczenie kolejek

Najczęściej zadawane pytania

1. Czy wszystkie recepty od 2020 należy wystawić w formie elektronicznej?
2. Czy nadal będzie trzeba uzyskiwać numery recept od NFZ?
3. Czy pacjent bez IKP otrzyma e-receptę?
4. Czy na każdej recepcie (nawet 100%) musi się znaleźć identyfikator pacjenta?
5. Czy podczas wizyty domowej będzie możliwość wystawienia e-recepty?
6. Czy lekarz podpisuje elektronicznie każdą e-receptę oddzielnie czy jest możliwość podpisania pakietu?

Na naszej stronie dostępny jest aktualny plik z tzw. FAQ (pytania i odpowiedzi)

csioz.gov.pl/e-zdrowie-p1/e-recepta/

@recepta

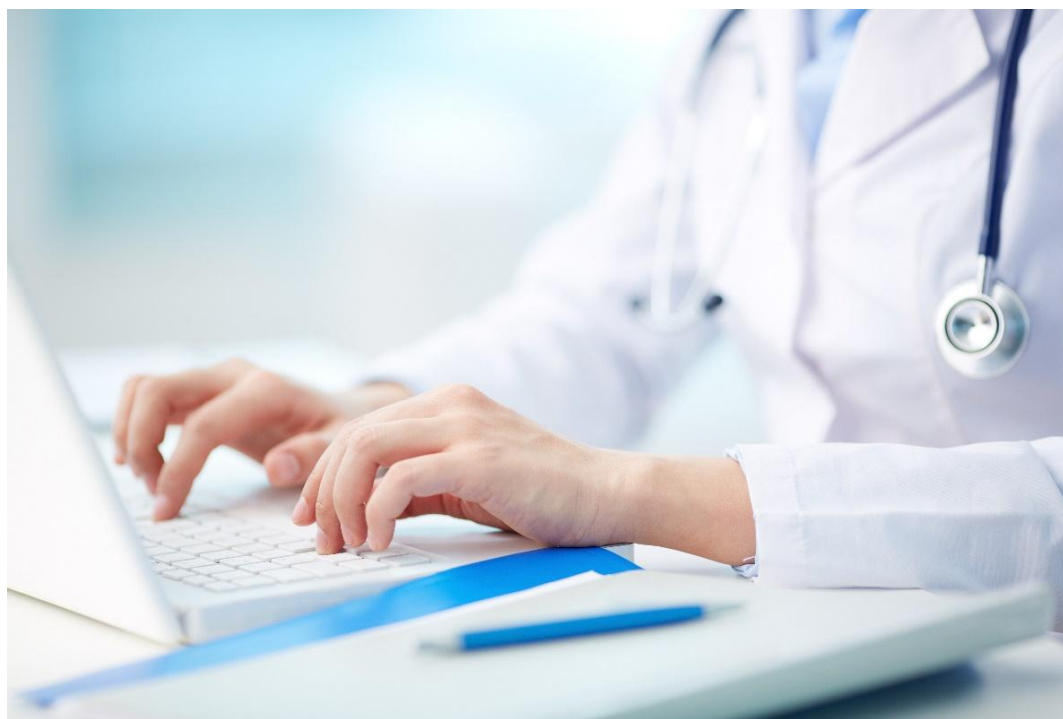
Jak rozpocząć pracę z e-receptą?

Jak rozpocząć pracę z e-receptą

1. Zaloguj się (lub załóż konto) na **RPWDL** (Rejestr Podmiotów Wykonujących Działalność Leczniczą) i przypisz dedykowaną księgę rejestrową,
2. złóż wniosek o dostęp do **systemu P1** w **RPWDL** rpwdl.csioz.gov.pl ,
3. zaimportuj pliki **certyfiatów** zgodnie ze wskazówkami dostawcy swojego oprogramowania gabinetowego,
4. zaktualizuj oprogramowanie o funkcjonalność **e-recepty**,
5. wystawiaj swoim pacjentom e-recepty

@recepta

Obowiązek wystawiania e-recept 01.01.2020



[pilotaż]

@skierowanie

Kieruj się wygodą!

Pilotaż – ramowy harmonogram



Koncepcja funkcjonowania



Pracownik medyczny
wystawia i cyfrowo
podpisuje e-skierowanie



System P1
weryfikuje e-skierowanie, zapisuje
i generuje kod i klucz dostępowy



Pacjent
otrzymuje e-skierowanie
w wybranej przez siebie formie

Pacjent otrzymuje:

1. SMS (IKP aktywne)



2. E-mail (IKP aktywne)



3. Wydruk
informacyjny



Koncepcja funkcjonowania



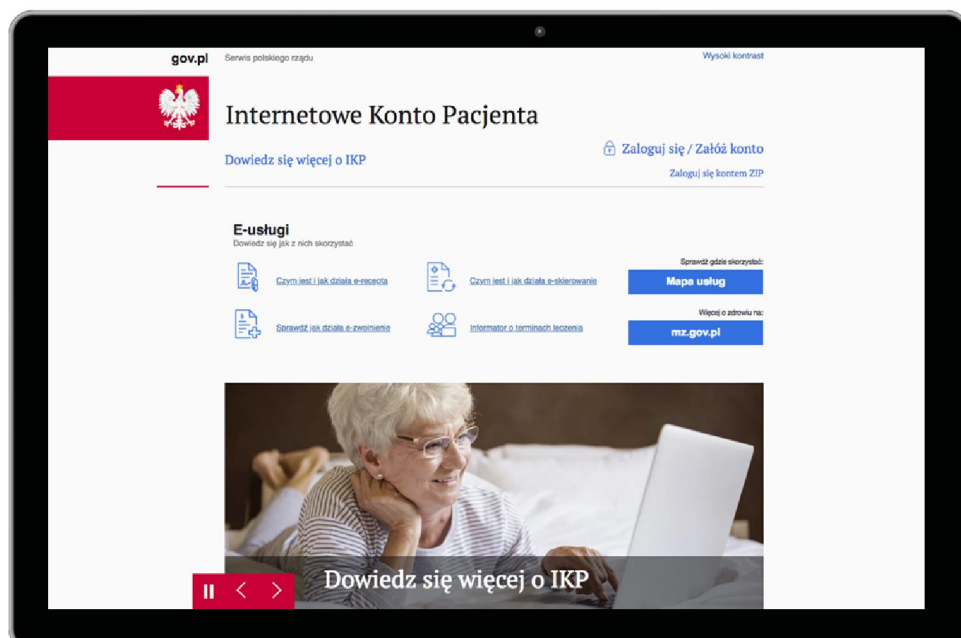
Pacjent w wybranym przez siebie podmiocie leczniczym realizującym dane świadczenie **przekazuje dane dostępne do e-skierowania: kod lub klucz**



Podmiot leczniczy przesyła otrzymane **dane do Systemu P1**



System P1 weryfikuje otrzymane dane dostępne i przesyła odpowiedź do podmiotu realizującego. W przypadku pozytywnego rozpatrzenia podmiot może zapisać Pacjenta na wizytę lub odmówić realizacji świadczenia. W przypadku zapisania Pacjenta na wizytę System P1 zmienia status e-skierowania na „**u realizatora**”.



Pacjent ma dostęp do e-recept oraz e-skierowań, ich statusu oraz historii leczenia w Internetowym Koncie Pacjenta (IKP):

pacjent.gov.pl

Internetowe Konto Pacjenta

Dlaczego warto korzystać:

- sprawdzisz i pobierzesz wystawione e-recepty oraz e-skierowania,
- sprawdzisz Dokumenty Realizacji Recept (DRR) papierowych – od 1 stycznia 2019 r.,
- otrzymasz powiadomienia o wystawionych e-receptach/e-skierowaniach i kody do ich realizacji e-mailem lub SMS-em,
- sprawdzisz historię swoich wizyt, za które zapłacił NFZ,
- dasz innej osobie np. opiekunowi dostęp do swoich danych medycznych lub informacji o stanie swojego zdrowia,
- możesz mieć dostęp do e-recept rodzica – gdy ten ustawi dla Ciebie pełnomocnictwo,
- docelowo z poziomu IKP pacjent będzie mógł upoważnić pracownika medycznego lub placówkę do wglądu do swojej elektronicznej dokumentacji medycznej (EDM)

Lek, lekarz, placówka

Szukaj

Status

Wszystkie

Data wystawienia

RRRR - MM - RRRR - MM

Recepty spełniające kryteria: 6 z 6

[Podsumowanie kosztów refundacji recept](#) [Znajdź aptekę](#)

05 marca 2019

Data realizacji pierwszego leku
Brak danych od wystawcy

Zobacz całą receptę

LISIPROL HCT 20 MG + 25 MG 28 TABL.

Zrealizowana

05 marca 2019

Data realizacji pierwszego leku
Brak danych od wystawcy

Zobacz całą receptę

TRITACE 5 28 TABL.

Zrealizowana

DIUVER 30 TABL.

Zrealizowana

NEDAL 10 TABL.

Zrealizowana

CAPTOPRIL POLFARMEX * 30 30 TABL.

Zrealizowana

POLFENON 20 TABL.

Zrealizowana

12 lutego 2019

Data realizacji pierwszego leku
Brak danych od wystawcy

Zobacz całą receptę

TRITACE 5 28 TABL.

Częściowo zrealizowana

TRITACE 5 28 TABL.

Zrealizowana

LISIPROL HCT 20 MG + 25 MG 28 TABL.

Częściowo zrealizowana

Szczegóły recepty



Data wystawienia

17 września 2018

Wystawca

PORADNIA LEKARZA RODZINNEGO

Numer recepty zbiorczej ⓘ



10500938992800870378534723462739993501915390

Kod do odbioru recepty zbiorczej ⓘ

1183

Wydruk informacyjny ⓘ

Pobierz całą receptę

Lek 1

Wystawiona ●

REFASTIN tabletki powlekane 0,1 g 30 tabl. (3 blist.po 10 szt.)

D.S. -

[Ulotka leku](#)

Odpłatność: 50%

[Dokument recepty](#)

Lek 2

Wystawiona ●

LISIPROL HCT tabletki 0,02g+0,025g 28 tabl.

(2 blist.po 14 szt.)

D.S. -

[Ulotka leku](#)

Odpłatność: R

[Dokument recepty](#)

Lek 3

Wystawiona ●

TULIP tabletki powlekane 0,01 g 30 tabl. (3

blist.po 10 szt.)

D.S. -

[Ulotka leku](#)

Odpłatność: 30%

[Dokument recepty](#)



Wizyty Recepty Skierowania

Historia wizyt Listy oczekujących

Placówka

Data wizyty

Szukaj

Szczegóły wizyty ambulatoryjnej




Zestawienie doty
Zdrowia. Informa

26 paź

Wizyta a1

Placówka przyjmująca

**NZOZ JUDYTA Spółka z
ograniczoną odpowiedzialnością
PORADNIA LEKARZA
PODSTAWOWEJ OPIEKI
ZDROWOTNEJ**
74, 96-111 KOWIESY

Tryb przyjęcia 
nie przekazano

[zgłoś nieprawidłowość](#)

26 października 2018

PORADNIA LEKARZA PODSTAWOWEJ OPIEKI ZDROWOTNEJ
74
96-111 KOWIESY

Wykonane procedury medyczne:

Informacje rozliczeniowe NFZ

PORADA LEKARSKA UDZIELONA W MIEJSCU
UDZIELANIA ŚWIADCZEŃ
5.01.00.0000121

1 ryczałt/kapitacja



pacjent.gov.pl

Ministerstwo Zdrowia

ikp

**Internetowe
Konto Pacjenta**

**Tu zapisuje się
historia twojego zdrowia**



Unia Europejska
Europejski Fundusz
Rozwoju Regionalnego



gabinet.gov.pl

@recepta

gabinet.gov.pl

- przygotowana z myślą o małych, często jednoosobowych gabinetach/praktykach,
- umożliwia wystawienie e-recepty oraz wystawienie i realizację e-skierowania,
- jest bezpłatna,
- dostępna z poziomu przeglądarki internetowej

Dziękujemy za uwagę!

